

## Modulare Großküchengeräteserie 900XP Gas Cylindrical Boiling Pan 60lt indirect heat

### Technisches Datenblatt

ARTIKEL #

MODELL #

NAME #

SIS #

AIA #


**391232 (E9BSGHINF0)**

 Gas Kochkessel 60-l indirekt  
 beheizt

### Hauptmerkmale

- Deckel und Wanne aus Edelstahl, Seitenteile aus satiniertem Edelstahl zur einfachen Reinigung
- Alle wesentlichen Komponenten frontseitig gelagert für leichte Wartung.
- Bedienerfreundliche Regelblende.
- Gerät wird serienmäßig mit vier 50 mm Edelstahlfüßen geliefert (Edelstahlfußblenden als Option).
- Becken nahtlos in die Deckplatte eingeschweißt.
- Wasserbecken aus CrNiMo-Stahl 1.4401.
- Sicherheitsthermostat als Trockengehschutz.
- Kontinuierliche Wasserfüllung über manuellen Wasserhahn.
- Großer Ablauf mit manuellem Kugelventil für schnelles Leeren des Beckens.
- Gerät mit IPX5 Strahlwasserschutz.
- Ausgussrohr und -hahn sind leicht von außen zu reinigen.
- Ergonomie: einzigartiges Verhältnis zwischen Kesseldurchmesser und -Höhe. Kesseltiefe erleichtert Umrühren und schonenden Umgang mit den Garprodukten.
- Über externes Ventil kann manuell überschüssige Luft aus dem Doppelmantel während der Aufheizphase abgeblasen werden.
- Tiefgezogener Kessel und Deckel aus CrNiMo-Stahl 1.4401.
- Großer Auslauffhahn für sicheres und müheloses Leeren des Kessels.
- Manometer für korrekte Regelung der Funktionen.
- Kein Überschreiten der Kochtemperaturen, rasche Reaktion.
- Produkte werden gleichmäßig im Boden und den Seitenwänden des Kessels durch ein indirektes Heizsystem erwärmt durch im Doppelmantel erzeugten Dampf von 110° C.
- Runder Kessel zum Kochen, Dünsten oder Pochieren aller Produktarten.
- Ein Sicherheitsventil schützt vor zu niedrigem Wasserstand.
- Sicherheitsventil zum Vermeiden von Dampfüberdruck im Doppelmantel.
- Magnetventil zum Befüllen mit Kalt- und Warmwasser.
- Das besondere Design der Regelschalter schützt vor Wassereindringen.
- Energieregulierung über Regelschalter.
- Extra starker Innenrahmen aus Edelstahl.
- Rechtwinklige Seitenkanten für bündige Verbindung ohne Ritzen und Schmutzecken.
- Die Mindestlast für die korrekte Funktion beträgt 20 Liter.

Genehmigung: \_\_\_\_\_

## Konstruktion

- Außenverkleidung aus Edelstahl mit Scotch Brite Schliff.
- Gerät mit rechtwinkligen Seitenkanten für bündige Verbindung der Gerät nebeneinander ohne Ritzen und Schmutzecken.
- 2 mm dicke Deckplatte aus Edelstahl.
- Verstärkte Edelstahldeckplatte als Arbeitsplatte für starke Belastung.
- Robuste Edelstahlbrenner mit Flammenwächter, geschützter Zündflamme und optimierter Verbrennung.
- IPx4-Wasserschutz.

## Nachhaltigkeit



- Geschlossenes Heizsystem - keine Energieverschwendung
- Festsitzender Deckel reduziert die Kochzeit und spart Energiekosten.
- Druckschalterregelung überwacht den Verbrauch von Energie und Wasser.

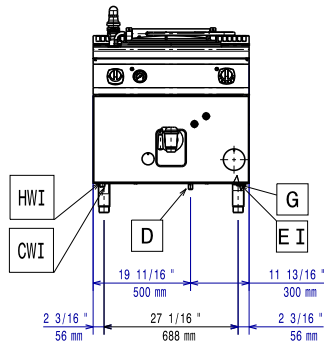
## Serienmäßiges Zubehör

- 1 St. ANTIKORROSIONSMITTEL F. WASSER DW-KESSEL PNC 927222

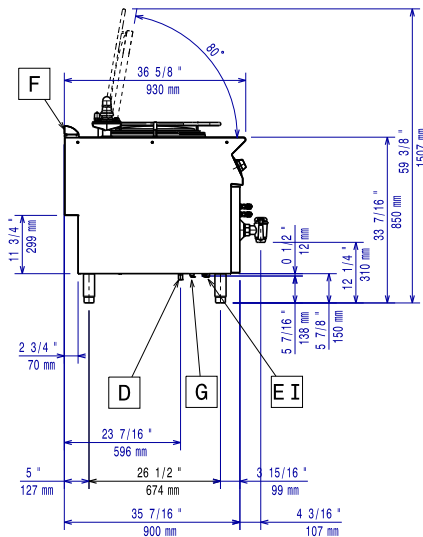
## Optionales Zubehör

- |  |            |                          |
|--|------------|--------------------------|
| • Verbindungs-/Dichtungsmittel   | PNC 206086 | <input type="checkbox"/> |
| • Rückstromverhinderer, 150 mm Ø   | PNC 206132 | <input type="checkbox"/> |
| • Adapterring für Abgaskondensator, 150 mm Ø   | PNC 206133 | <input type="checkbox"/> |
| • Satz mit 4 Rollen, 2 schwenkbar mit Bremse   | PNC 206135 | <input type="checkbox"/> |
| • 1 Satz geflanschte Füße  | PNC 206136 | <input type="checkbox"/> |
| • Front-Sockelblende, 800 mm   | PNC 206148 | <input type="checkbox"/> |
| • Front-Sockelblende, 1000 mm  | PNC 206150 | <input type="checkbox"/> |
| • Front-Sockelblende, 1200 mm  | PNC 206151 | <input type="checkbox"/> |
| • Front-Sockelblende, 1600 mm  | PNC 206152 | <input type="checkbox"/> |
| • Front-Fußblende, 800 mm (nicht für Kühl-/Tiefkühl-Unterschrank)                            | PNC 206176 | <input type="checkbox"/> |
| • Front-Fußblende, 1000 mm (nicht für Kühl-/Tiefkühl-Unterschrank)                           | PNC 206177 | <input type="checkbox"/> |
| • Front-Fußblende, 1200 mm (nicht für Kühl-/Tiefkühl-Unterschrank)                           | PNC 206178 | <input type="checkbox"/> |
| • Front-Fußblende, 1600 mm (nicht für Kühl-/Tiefkühl-Unterschrank)                           | PNC 206179 | <input type="checkbox"/> |
| • 1 Paar seitliche Fußblenden, nicht für Kühl-/Tiefkühlunterschrank                          | PNC 206180 | <input type="checkbox"/> |
| • 2 Blenden für Servicekanal für einseitige Installation                                     | PNC 206181 | <input type="checkbox"/> |
| • 2 Blenden für Servicekanal für Rücken-an-Rücken-Installation von Tischgeräten auf Unterbau | PNC 206202 | <input type="checkbox"/> |
| • 4 Füße für Sockelaufstellung (nicht für Serie 900 Stand-Grillgerät)                        | PNC 206210 | <input type="checkbox"/> |
| • Abgaskondensator für Vollmodul, 150 mm Ø   | PNC 206246 | <input type="checkbox"/> |
| • Rückseitiger Abgaskamin, 800 mm  | PNC 206304 | <input type="checkbox"/> |
| • Unterkonstruktion für Fußmontage oder fahrbar 800 mm (XP700-900)                           | PNC 206367 | <input type="checkbox"/> |
| • Netzgitter für Abzugskanal, 400 mm (700XP/900)   | PNC 206400 | <input type="checkbox"/> |
| • 2 Seitenblenden für freistehende Geräte  | PNC 216134 | <input type="checkbox"/> |
| • 1-teiliger Nudaleinsatz für 60-Liter-Kochkessel  | PNC 921626 | <input type="checkbox"/> |
| • ANTIKORROSIONSMITTEL F.WASSER DW-KESSEL  | PNC 927222 | <input type="checkbox"/> |
| • Druckregler für Gasgeräte  | PNC 927225 | <input type="checkbox"/> |

Front



Seite



CWI1 = Kaltwasserzulauf

HWI = Warmwasserzulauf

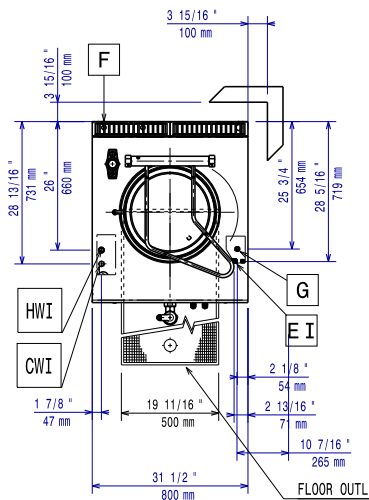
D = Ablauf

**EI = Elektroanschluss**

G = Gasanschluss

G = Gasanschluss

oben



## Elektrisch

**Netzspannung:** 230 V/1N ph/50 Hz

Gesamt-Watt	0.1 kW
-------------	--------

## Gas

**Gasleistung:** 14 kW

Standardgasart: Erdgas

Gasart, Option: Erdgas

**Gaszufuhr:** 1/2"

## Schlüsselinformation

No clearance needed on rear sides of unit if wall is of non combustible type. If wall is combustible, minimum 50 mm wall clearance should be maintained.

**Nettogewicht:** 115 kg

**Versandgewicht:** 116 kg

**Versandhöhe:** 1180 mm

**Versandlänge:** 880 mm

**Versandtiefe:** 1140 mm

**Versandvolumen:** 1.18 m<sup>3</sup>

### Zertifizierungsgruppe

N9PIG